

ENSEIGNEMENT DE SCIENCES DE LA VIE ET DE LA TERRE (SVT)  
°° SCIENCES DE LA VIE °°

Partie 5. Biologie évolutive  
>> Travaux pratiques <<

TP 5.4.

Biodiversité des Angiospermes

Annexe sur les Poacées

Organisation florale des fleurs anémogames

Les fleurs dont la pollinisation est assurée par le vent sont dites **anémogames**. Les fleurs de graminées, encore appelées poacées, illustrent bien leurs caractéristiques.

a) Des fleurs regroupées en inflorescence et un périanthe réduit

L'unité de l'inflorescence des poacées est un épillet (figure TP10.9) : à savoir un groupe de quelques fleurs dépourvues de pédoncule. Chaque épillet comporte à sa base en général deux bractées appelées **glumes** et chaque fleur est axillée par deux **glumelles**. Il existe des épillets à une seule fleur, alors protégée par ces quatre lames vertes. Ces pièces sont importantes pour l'identification des poacées.

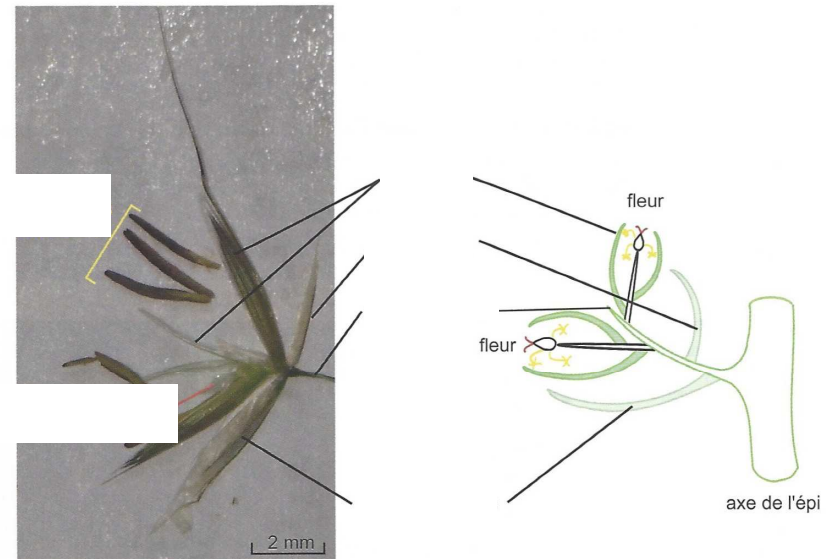
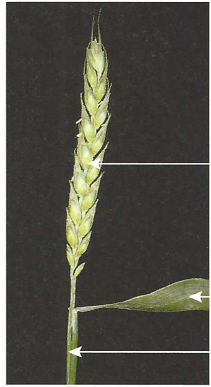


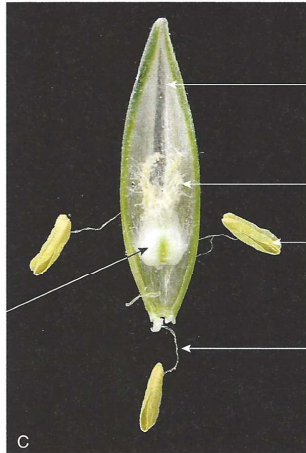
FIGURE TP10.9 Organisation d'un épillet d'avoine élevée (*Avena elatior*, poacée).

À la loupe binoculaire, on observe à la base de l'ovaire, un périanthe réduit à deux petites pièces vertes, les **glumellules**. Lors de l'épanouissement de la fleur, elles se redressent, écartent les glumelles, ce qui permet la sortie des anthères et des stigmates.

PEYCRU *et al.* (2013)



©Photo de David BUSTI, ENS de Lyon

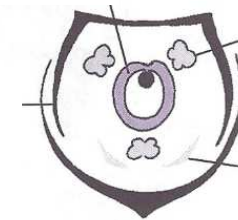
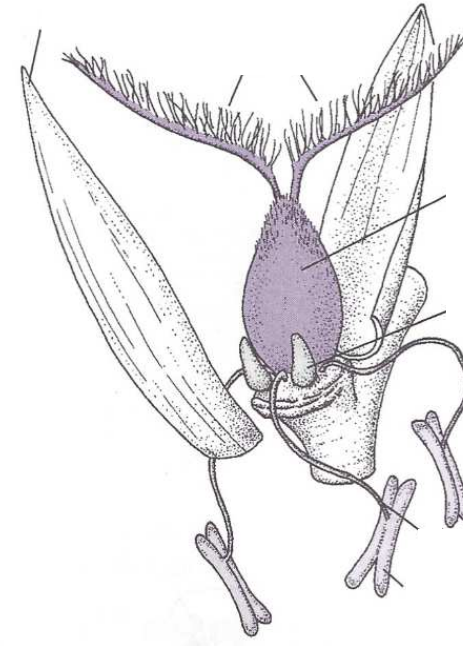


©Photo de David BUSTI, ENS de Lyon

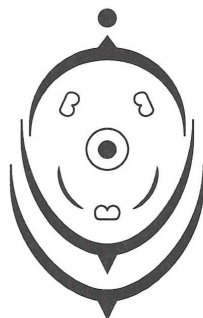
**Figure TP 11.3f**

Un exemple d'inflorescence composée type grappe : le blé. (clichés D. Busti, ENS de Lyon)

- A. épi d'épillets de blé
- B. épillet de blé avec 4 fleurs emballées dans deux glumes
- C. dissection florale d'une fleur de blé (une seule glumelle présente)



**Fleur de Poacée**  
DUCREUX (2002)



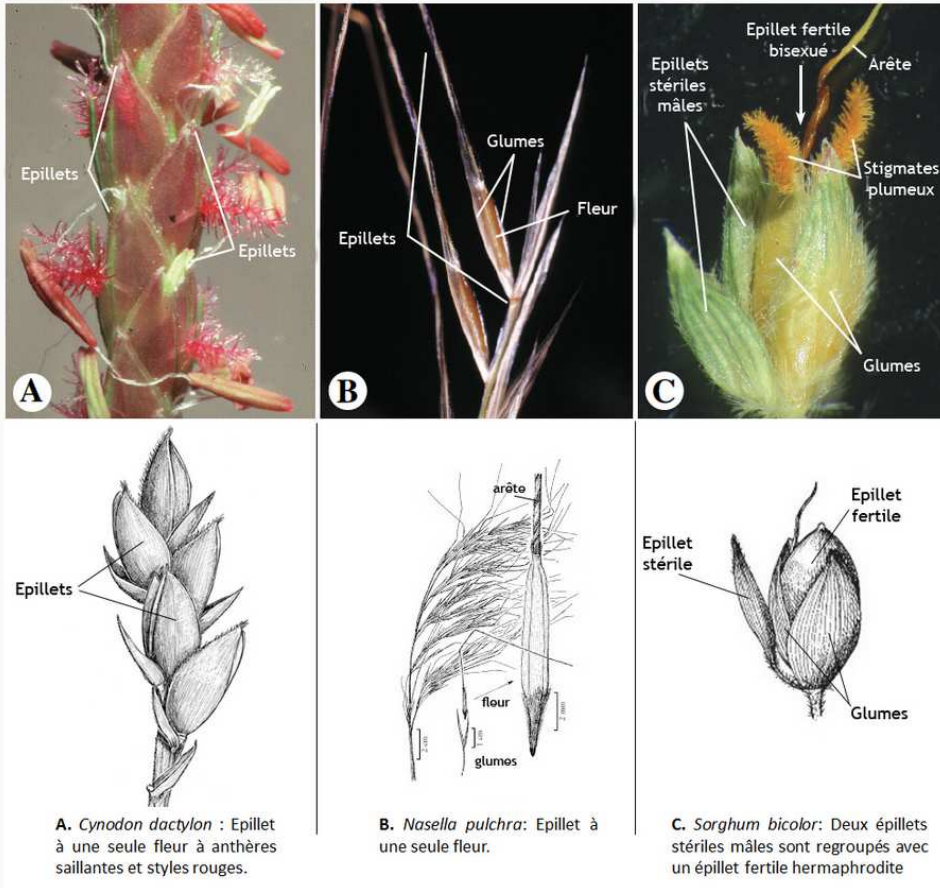
B

**Figure TP 11.3g**

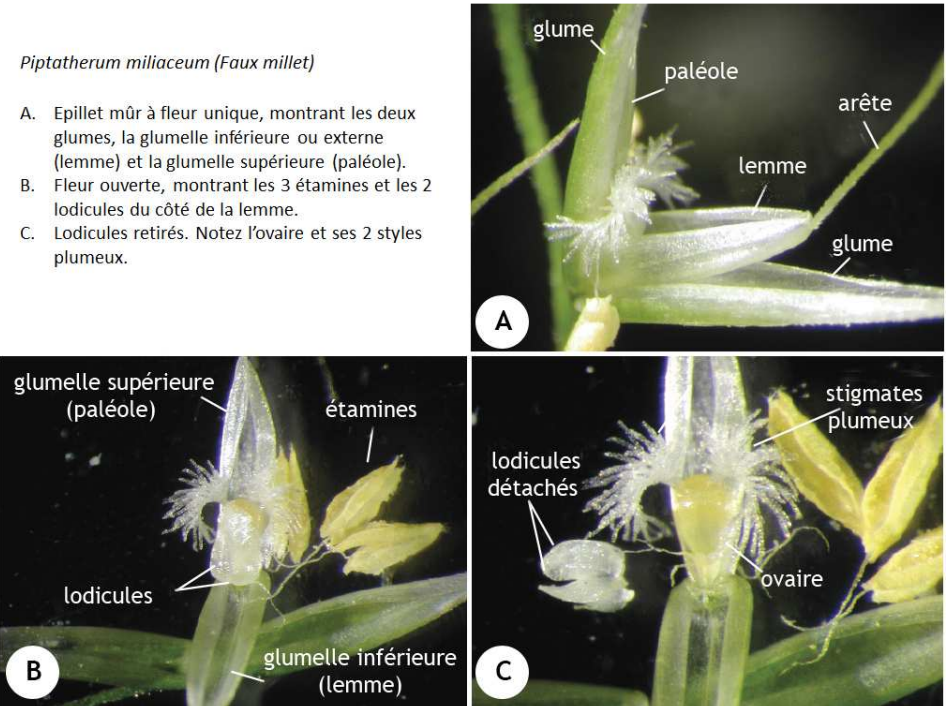
Formule et diagramme floraux du blé tendre *Triticum sp.*

B. diagramme floral

SEGARRA *et al.* (2014)



<http://botarela.fr/Poaceae/Description-detail/Epillet.html> (avril 2016)



<http://botarela.fr/Poaceae/Description-detail/Epillet.html> (avril 2016)