

ENSEIGNEMENT DE SCIENCES DE LA VIE ET DE LA TERRE (SVT)  
°° SCIENCES DE LA VIE °°

Partie 5. Biologie évolutive  
>> Travaux pratiques <<

TP 5.1.

# Construction d'arbres phylogénétiques

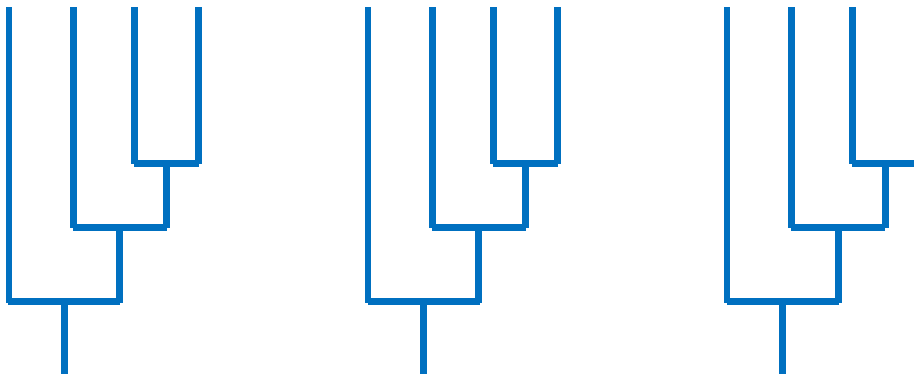
## Planches pour les exercices d'analyse cladistique

### Exercice à quatre taxons dont un extragroupe

#### Matrice de caractères

Caractère	1/	2/	3/	4/	5/	6/	7/
Taxon							

#### Arbres possibles

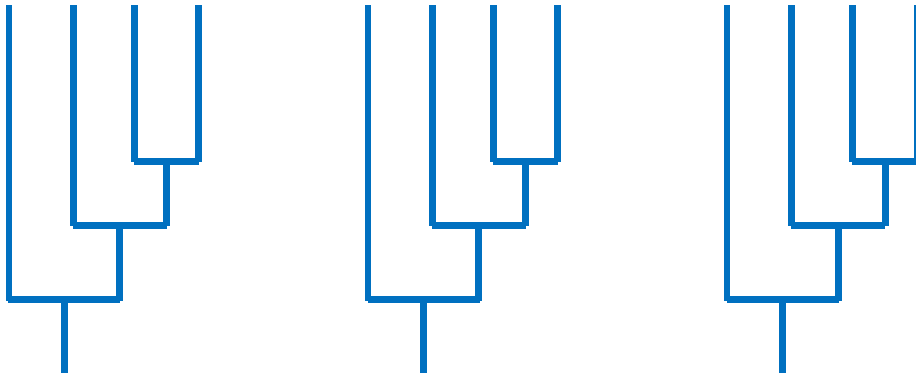


## Exercice à quatre taxons dont un extragroupe

### Matrice de caractères

Caractère	1/	2/	3/	4/	5/	6/	7/
Taxon							

### Arbres possibles

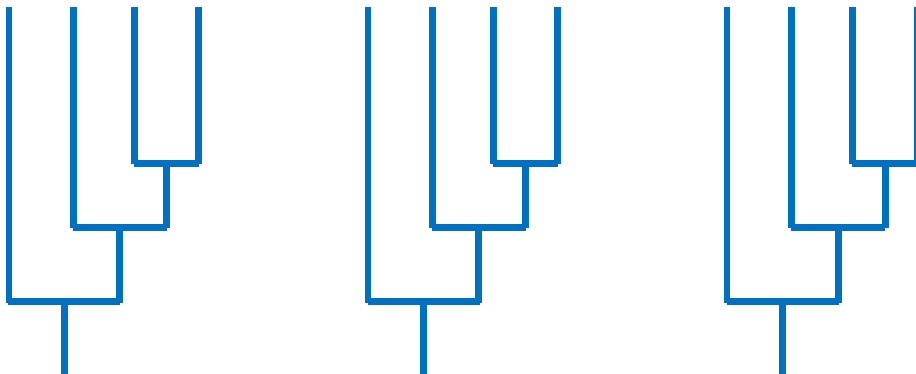


## Exercice à quatre taxons dont un extragroupe

### Matrice de caractères

Caractère	1/	2/	3/	4/	5/	6/	7/
Taxon							

### Arbres possibles

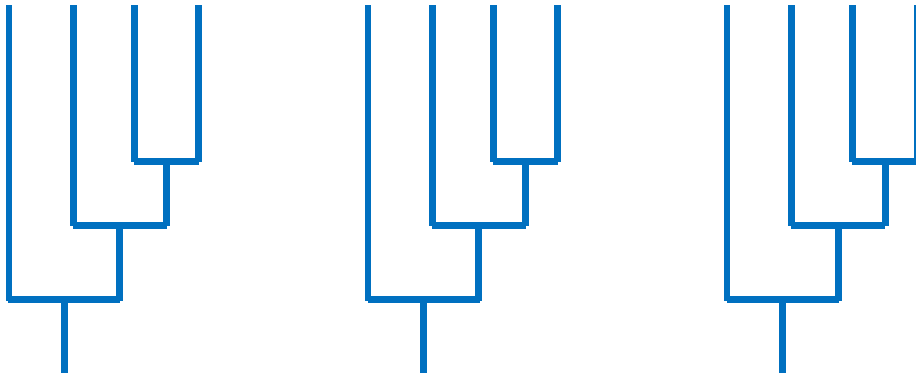


## Exercice à quatre taxons dont un extragroupe

### Matrice de caractères

Caractère	1/	2/	3/	4/	5/	6/	7/
Taxon							

### Arbres possibles

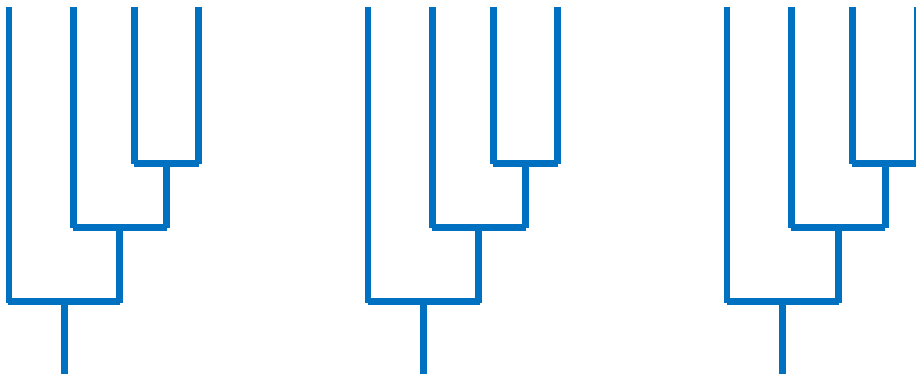


## Exercice à quatre taxons dont un extragroupe

### Matrice de caractères

Caractère	1/	2/	3/	4/	5/	6/	7/
Taxon							

### Arbres possibles

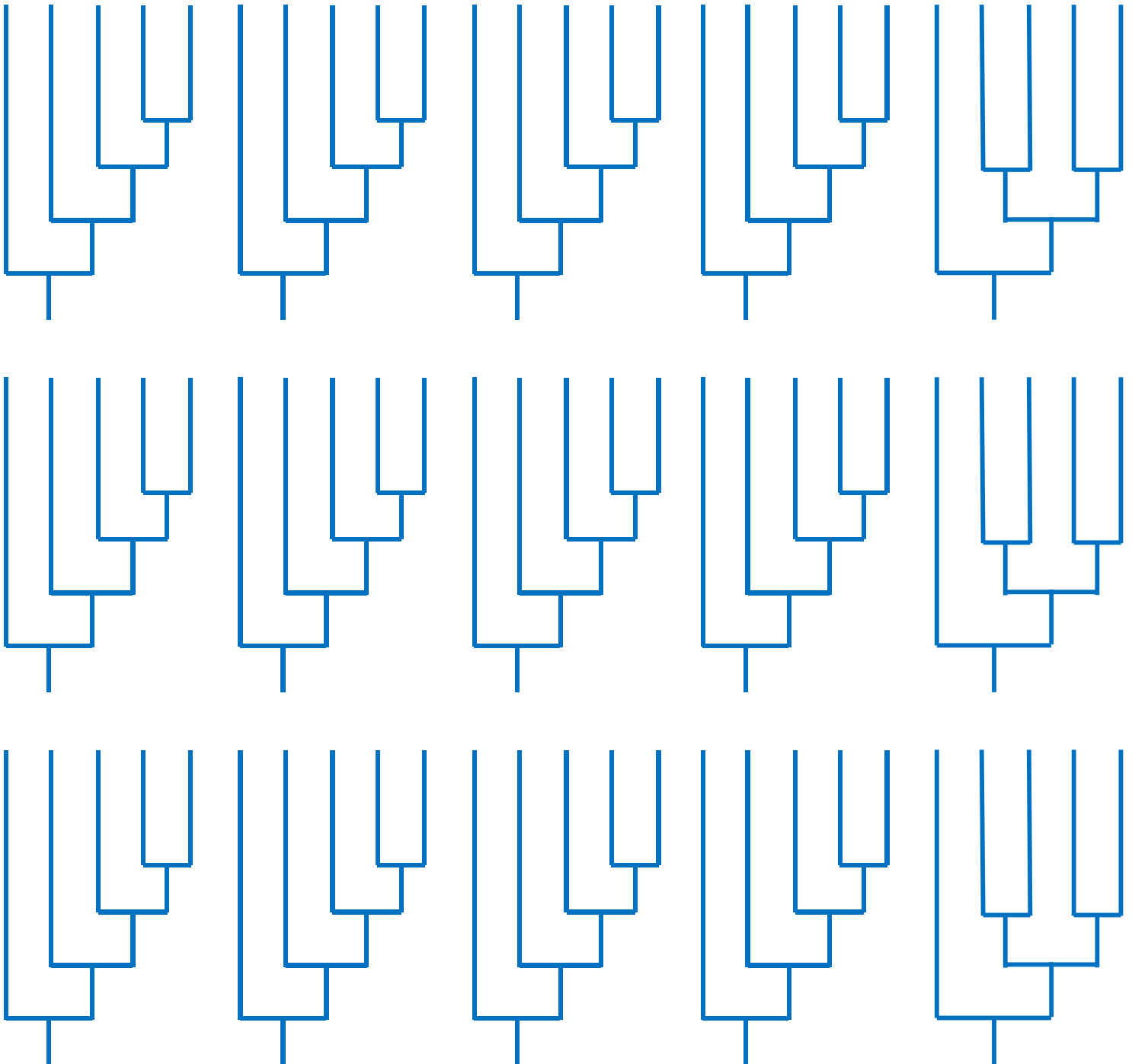


## Exercice à cinq taxons dont un extragroupe

### Matrice de caractères

Caractère	1/	2/	3/	4/	5/	6/	7/	8/	9/
Taxon									

### Arbres possibles

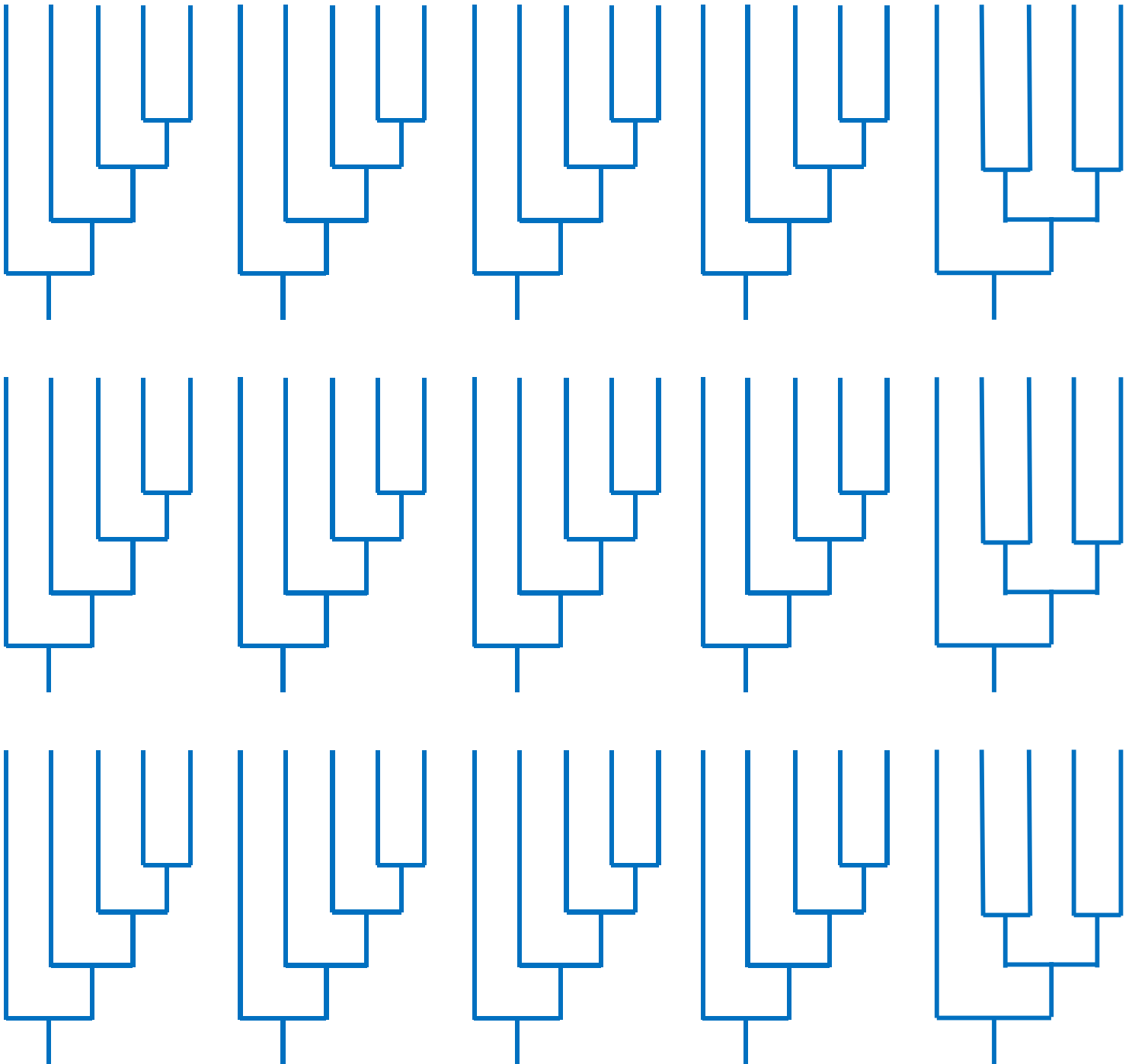


## Exercice à cinq taxons dont un extragroupe

### Matrice de caractères

Caractère	1/	2/	3/	4/	5/	6/	7/	8/	9/
Taxon									

### Arbres possibles



## Exercice à cinq taxons dont un extragroupe

### Matrice de caractères

Caractère	1/	2/	3/	4/	5/	6/	7/	8/	9/
Taxon									

### Arbres possibles

