

Systématique =

Taxon =

Longtemps :

Trois grands types de classifications au XXe siècle :

- Classification phénétique :

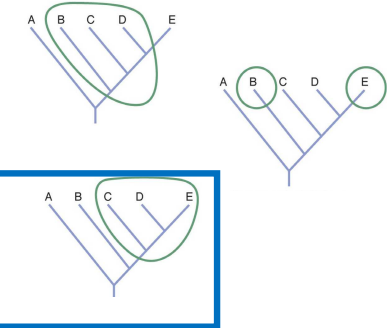
- Classification « évolutionniste » = gradiste :

- Classification phylogénétique :

Basée sur

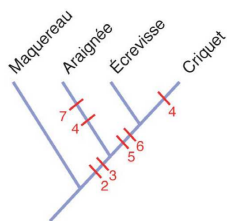
Arbres de parenté

Produits par



Méthodologie

Caractères / Taxons	[1] Symétrie bilatérale	[2] Appendices articulés	[3] squelette interne / externe	[4] Respiration branch. / aérienne	[5] Antennes	[6] Mandibules	[7] Chélicères
Maquereau	0	0	0	0	0	0	0
Criquet	0	1	1	1	1	1	0
Ecrevisse	0	1	1	0	1	1	0
Araignée	0	1	1	1	0	0	1



Méthodologie

SAINTPIERRE et al. (2017)

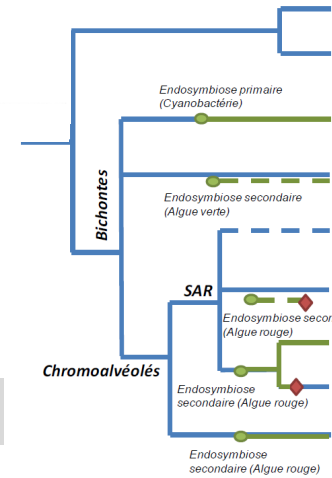
Position	1	2	3	4	5	6	7	8	9	Pourcentages de différences
Taxon A	A	A	T	C	C	A	C	A	T	12 %
Taxon B	A	T	A	C	C	A	C	T	T	18 %
Taxon C	A	A	T	C	C	A	C	T	T	30 %
Taxon D	T	A	T	C	G	A	G	T	T	



Grands traits de la phylogénie du vivant

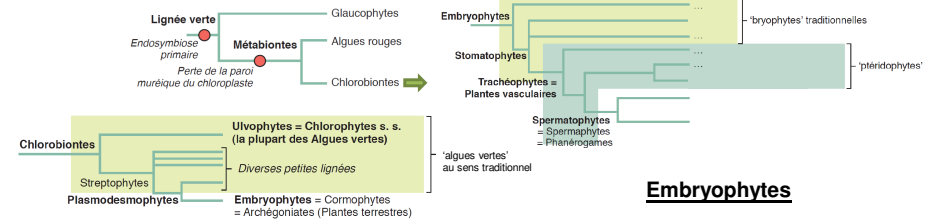


Vivant

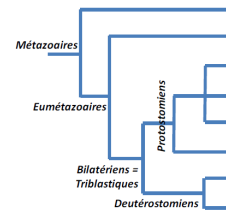


[P] pluricellularité
[M] métamérie

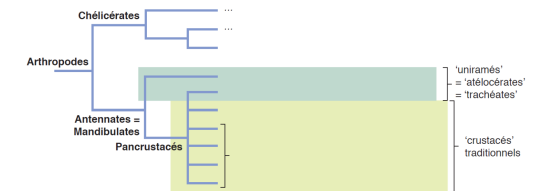
Eucaryotes



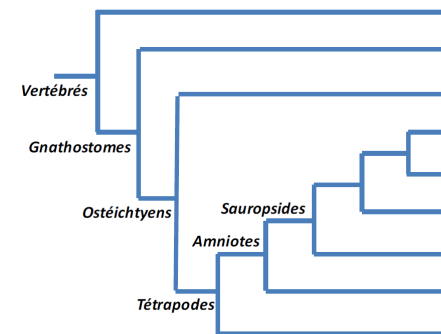
Lignée verte + Chlorobiontes



Métazoaires



Arthropodes



Vertébrés