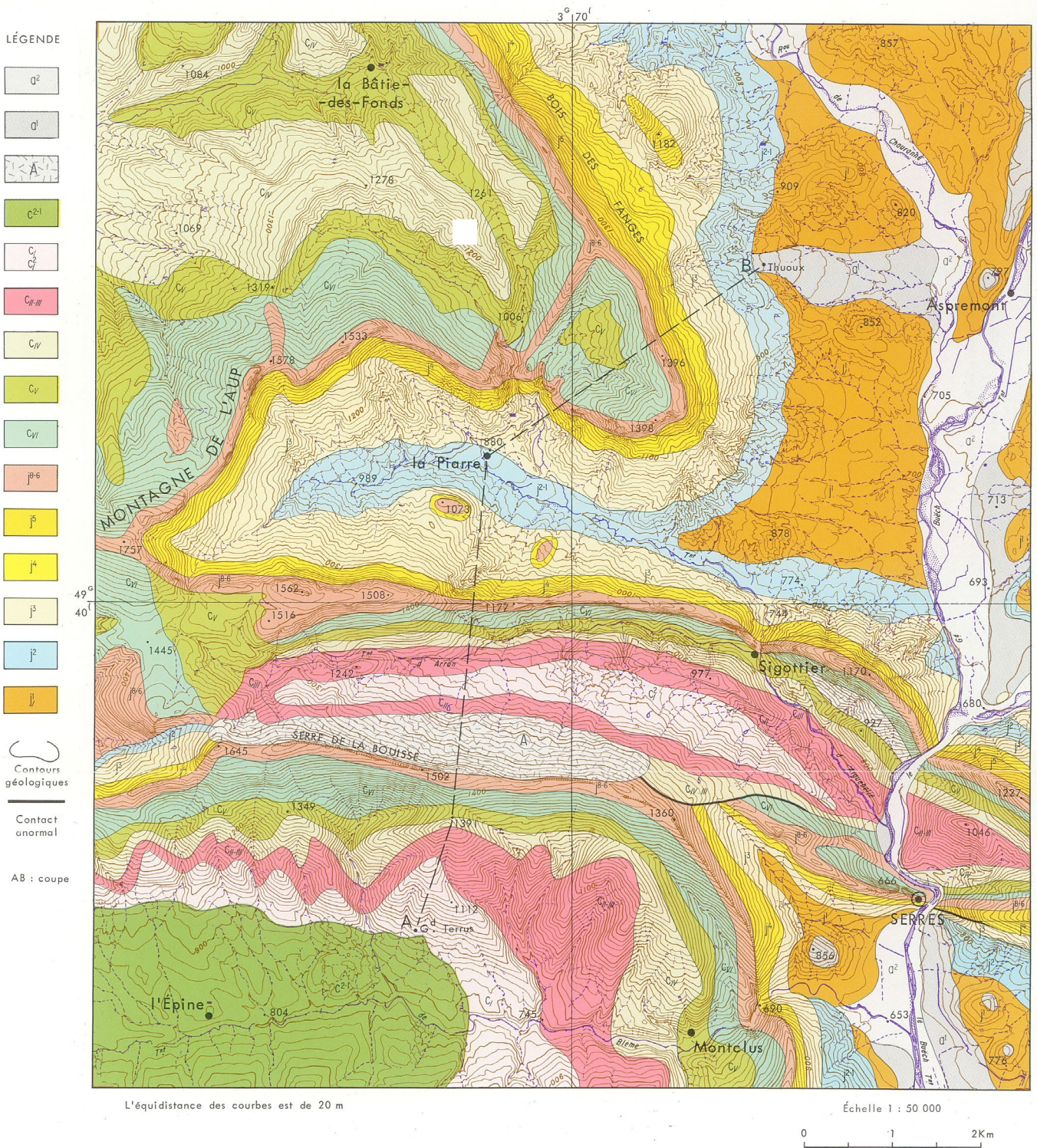


Exercice. Coupe géologique à main levée sur la carte de Serres (Hautes-Alpes, France) [45 min]

ARCHAMBAULT, M., R. LHÉNAFF & J.-R. VANNEY 1974. Documents et méthode pour le commentaire de cartes (géographie et géologie). Deuxième fascicule. Reliefs structuraux. Masson, Paris, 2^e édition (1^{re} édition 1967).

Consigne générale :

À l'aide du profil topographique fourni en annexe I, produisez la coupe géologique AB telle qu'indiquée sur le trait de coupe de la carte en couleur ci-dessous, en respectant les consignes.



Extrait de la carte de Serres (Hautes-Alpes)

Précisions et consignes importantes :

- Vous produirez votre coupe géologique **au crayon à papier** ou au **Crétérium** (seul), y compris la légende, le titre...
- Vous ajouterez un **titre**, une **légende** ou / et un **log** et une **orientation**.
- Vous utiliserez des **figurés conventionnels**, les principaux vous étant fournis ci-après.
- Vous ne porterez **aucune trame de couleur** sur votre coupe.
- Pensez enfin à vous aider de la légende ci-dessous.

Légende de la carte :

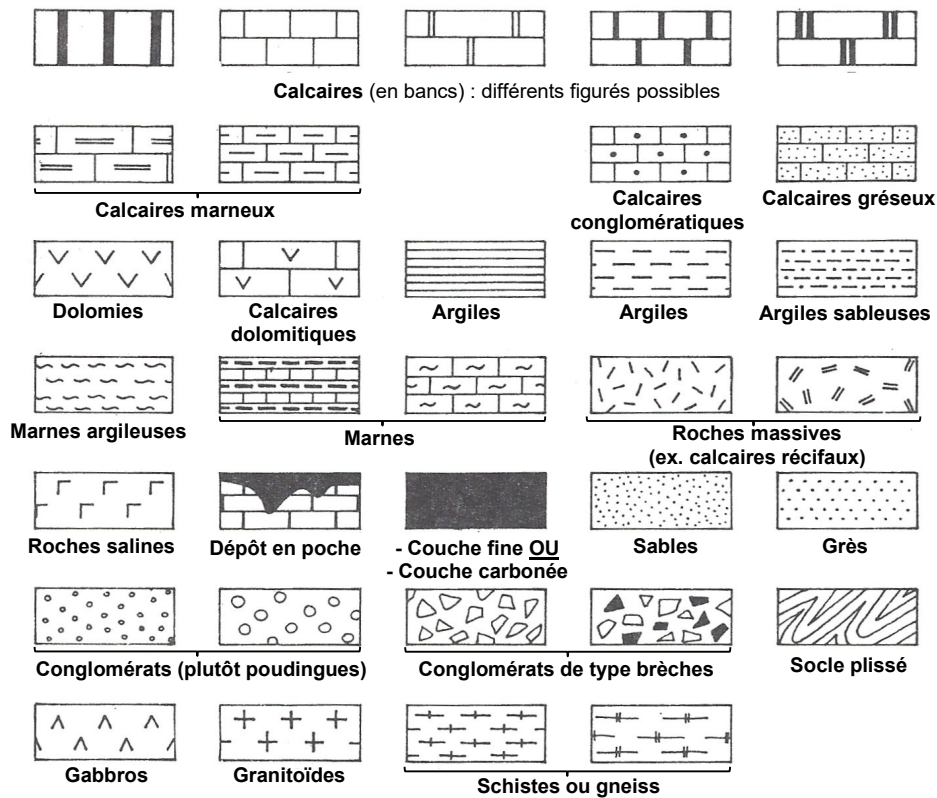
SERRES.

(Carte géologique au 1/80 000 de la France, feuille DIE, 1^{re} édition, 1899.)

- a^2 - Alluvions modernes.
- a^1 - Alluvions anciennes des haute et basse terrasses.
- A - Eboulis de pentes.
- $C^{2-1}-C_1^2$ - **Albien et Aptien supérieur.** Puissant ensemble de marnes noires avec intercalations, à tous les niveaux, de grès aptiens.
- C_{II} - **Aptien inférieur.** 3 à 40 m. Calcaires bleuâtres. La plupart du temps il est trop mince pour être distingué du Barrémien.
- C_{III} - **Barrémien.** 30 à 40 m et plus. Marno-calcaires.
- C_{IV} - **Hauterivien.** 30 à 100 m. Calcaires marneux.
- C_V - **Valanginien.** 40 à 200 m. Marnes avec quelques lits de calcaires marneux et parfois un banc de calcaire dur au sommet.
- C_{VI} - **Berriasien.** 50 m en moyenne. Calcaires marneux.
- J^{2-6} - **Portlandien à faciès tithonique.** 50 m. Calcaires sublithographiques au sommet. Bancs bréchiformes massifs à la base.
- J^5 - **Kiméridgien.** Calcaires lités noirâtres.
- J^4 - **Séquanien.** Calcaires marneux.
- J^3 - **Rauracien.** Marno-calcaires et marnes.
- J^2 et J^{2-1} - **Oxfordien.** Marnes schisteuses d'un brun noirâtre.
- J^1 et J_1 - **Callovien et Bathonien supérieur.** 100 m. Petits bancs marno-calcaires et marnes noires schisteuses.

Quelques figurés conventionnels :

FOUCAULT, A. & J.-F. RAOULT (1975). *Coupes et cartes géologiques. 2^e édition revue et augmentée* (1^{re} édition 1966). Société d'Édition d'Enseignement Supérieur (SEDES) - Doin, Paris.



NOM :

Prénom :

Classe :

Profil topographique de la carte de Serres :

