



## Quelques grandes familles d'Angiospermes

### Annexe : planches sur les Poacées

#### Organisation florale des fleurs anémogames

Les fleurs dont la pollinisation est assurée par le vent sont dites **anémogames**. Les fleurs de graminées, encore appelées poacées, illustrent bien leurs caractéristiques.

##### a) Des fleurs regroupées en inflorescence et un périanthe réduit

L'unité de l'inflorescence des poacées est un épillet (figure TP10.9) : à savoir un groupe de quelques fleurs dépourvues de pédoncule. Chaque épillet comporte à sa base en général deux bractées appelées **glumes** et chaque fleur est axillée par deux **glumelles**. Il existe des épillets à une seule fleur, alors protégée par ces quatre lames vertes. Ces pièces sont importantes pour l'identification des poacées.

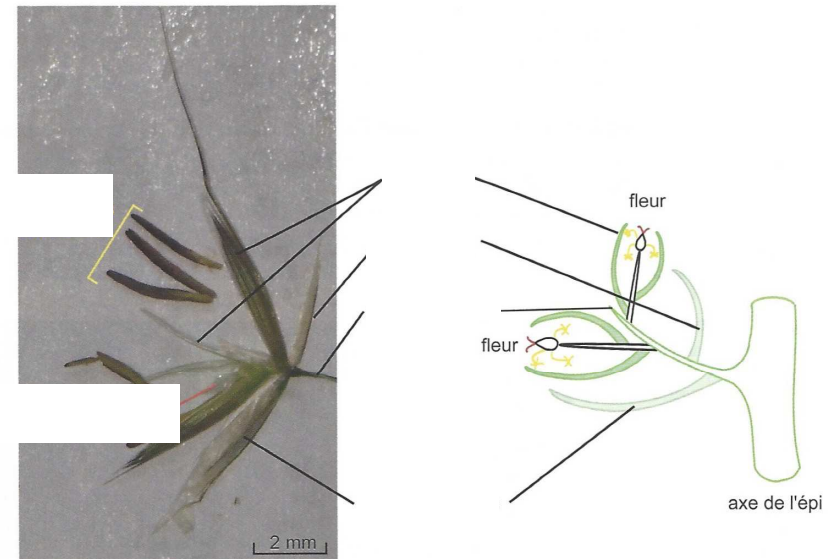


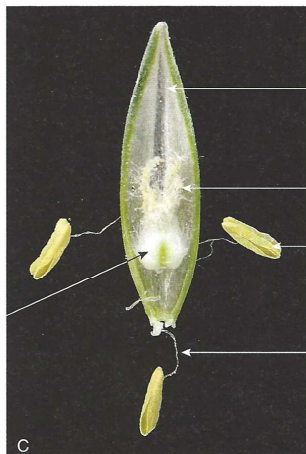
FIGURE TP10.9 Organisation d'un épillet d'avoine élevée (*Avena elatior*, poacée).

À la loupe binoculaire, on observe à la base de l'ovaire, un périanthe réduit à deux petites pièces vertes, les **glumellules**. Lors de l'épanouissement de la fleur, elles se redressent, écartent les glumelles, ce qui permet la sortie des anthères et des stigmates.

PEYCRU *et al.* (2013)



©Photo de David BUSTI, ENS de Lyon

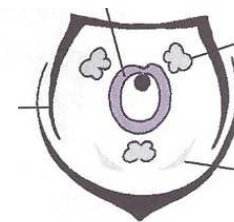
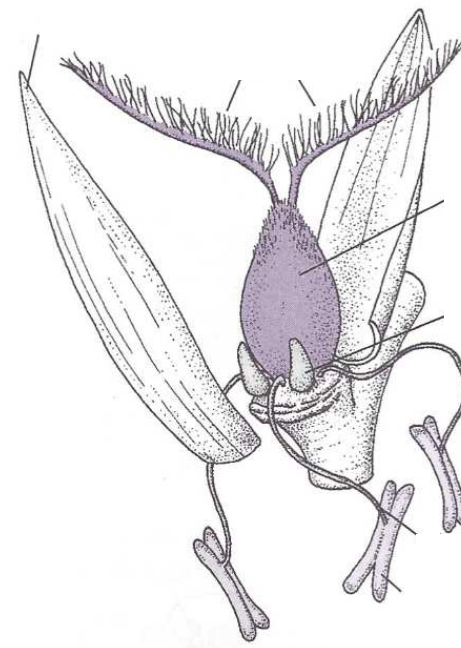


©Photo de David BUSTI, ENS de Lyon

**Figure TP 11.3f**

Un exemple d'inflorescence composée type grappe : le blé. (clichés D. Busti, ENS de Lyon)

- A. épi d'épillet de blé
- B. épillet de blé avec 4 fleurs emballées dans deux glumes
- C. dissection florale d'une fleur de blé (une seule glumelle présente)



**Fleur de Poacée**  
DUCREUX (2002)

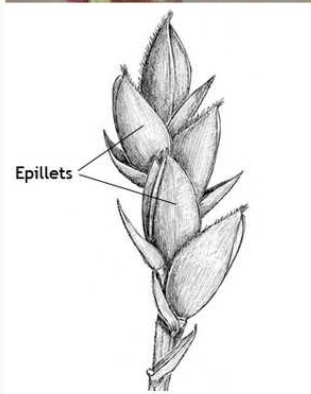
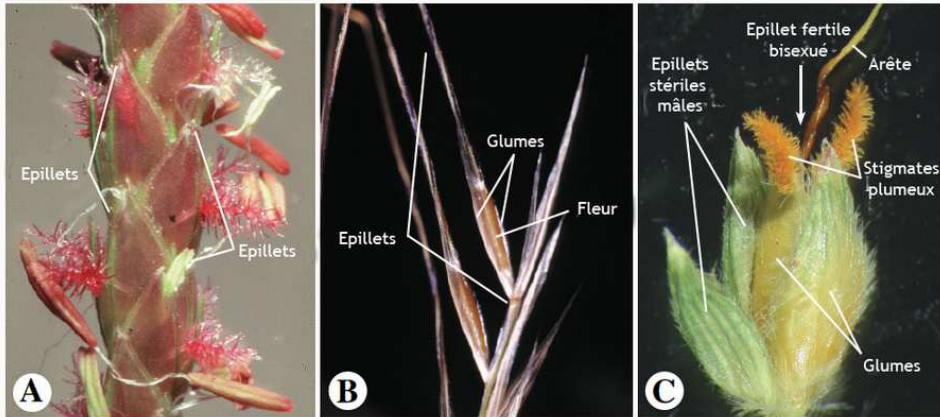


**Figure TP 11.3g**  
Formule et diagramme floraux du blé tendre *Triticum sp.*

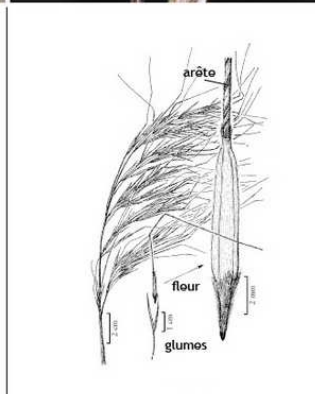
B. diagramme floral

B

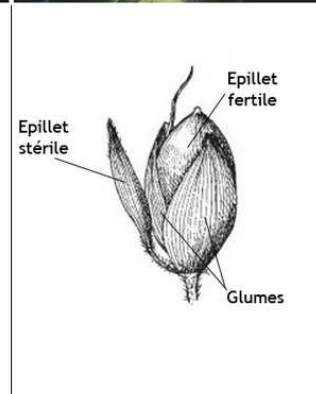
SEGARRA *et al.* (2014)



A. *Cynodon dactylon* : Epillet à une seule fleur à anthères saillantes et styles rouges.



B. *Nasella pulchra*: Epillet à une seule fleur.

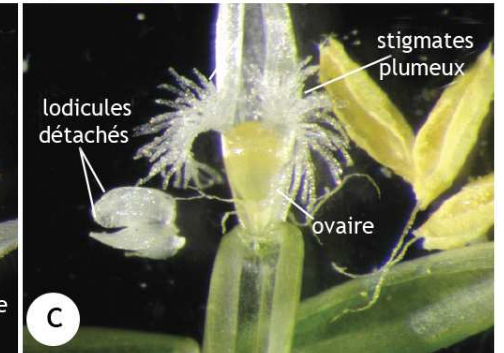
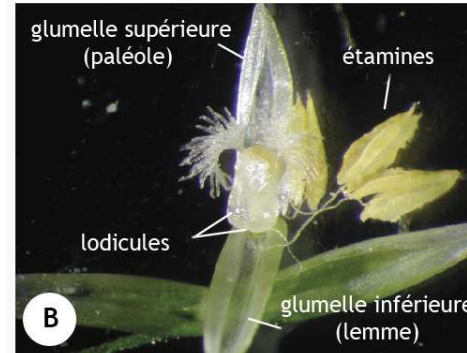
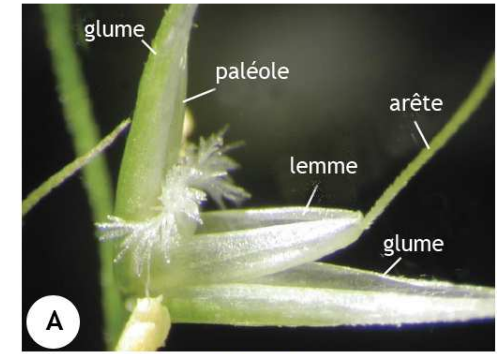


C. *Sorghum bicolor*: Deux épillets stériles mâles sont regroupés avec un épillet fertile hermaphrodite

<http://botarela.fr/Poaceae/Description-detail/Epillet.html> (avril 2016)

*Piptatherum miliaceum* (Faux millet)

- A. Epillet mûr à fleur unique, montrant les deux glumes, la glumelle inférieure ou externe (lemme) et la glumelle supérieure (paléole).
- B. Fleur ouverte, montrant les 3 étamines et les 2 lodicules du côté de la lemme.
- C. Lodicules retirés. Notez l'ovaire et ses 2 styles plumeux.



<http://botarela.fr/Poaceae/Description-detail/Epillet.html> (avril 2016)